

## - Fiche Technique - Germinal

### **Besoins Techniques**

- **Espace scénique**

Les dimensions minimales de l'espace scénique doivent être de 9 mètres d'ouverture pour 5m de profondeur et 3m de hauteur. Quand cela est possible, merci de prévoir le pendrillonnage de l'espace scénique.

Important : le sol doit être parfaitement horizontal, plat et régulier afin que la manipulation des totems sur roues soit possible pendant le spectacle.

- **Matériel**

Nous sommes autonomes, nous ramenons l'ensemble du matériel dont nous avons besoin. Aucune accroche n'est nécessaire.

- **Alimentations électriques**

Il est impératif d'avoir accès à 2 circuits 16A mono 220V distincts (prises domestiques classiques alimentées par 2 disjoncteurs 16A différents) afin que nous puissions alimenter son, lumière, vidéo et régie. Merci de prévoir l'accès au tableau électrique en cas de besoin.

- **Obscurcissement de la salle**

Le noir complet n'est pas obligatoire. Mais pour le bon déroulement du spectacle, la salle doit pouvoir être obscurcie, au moins partiellement afin que les rayons du soleil ne se reflètent pas dans les écrans vidéo. Les lumières de service doivent pouvoir être éteintes.

Un éclairage public gradué est souhaité pour les salles équipées.

- **Emplacement de la régie**

La régie doit se situer dans la salle avec vue sur l'espace scénique à moins de 10m du bord plateau jardin ou cour. Un câble de 15 m pour la vidéo devra pouvoir relier la régie au plateau en toute sécurité (prévoir des passages de câbles si nécessaire).

Merci de prévoir une alimentation 16A, une table et un siège. Si ce n'est pas possible, la régie sera alors en coulisse, dans ce cas, merci de prévoir des paravents ou des pendrillons pour la dissimuler du public.

- **Sonorisation**

Nous sommes autonomes. Nous diffusons une bande sonore avec notre système 5.1.

Pour les salles de plus de 350 places, une reprise sur votre système de diffusion peut être demander. Dans ce cas, merci de prendre contact avec notre régisseur.

- **Plan de scène**

Voir Annexe

- **Installations**

Le temps de montage est estimé à 4h. Prévoir l'acheminement de notre matériel scénique et technique entre notre véhicule et votre plateau (rampe d'accès - monte-charge + péronnelle adéquate). L'ensemble de nos caisses de transport sont montées sur roulettes.

### **Contact Technique :**

Antoine Barety  
06 15 52 14 91

[antoine.barety@gmail.com](mailto:antoine.barety@gmail.com)

## Annexe 1

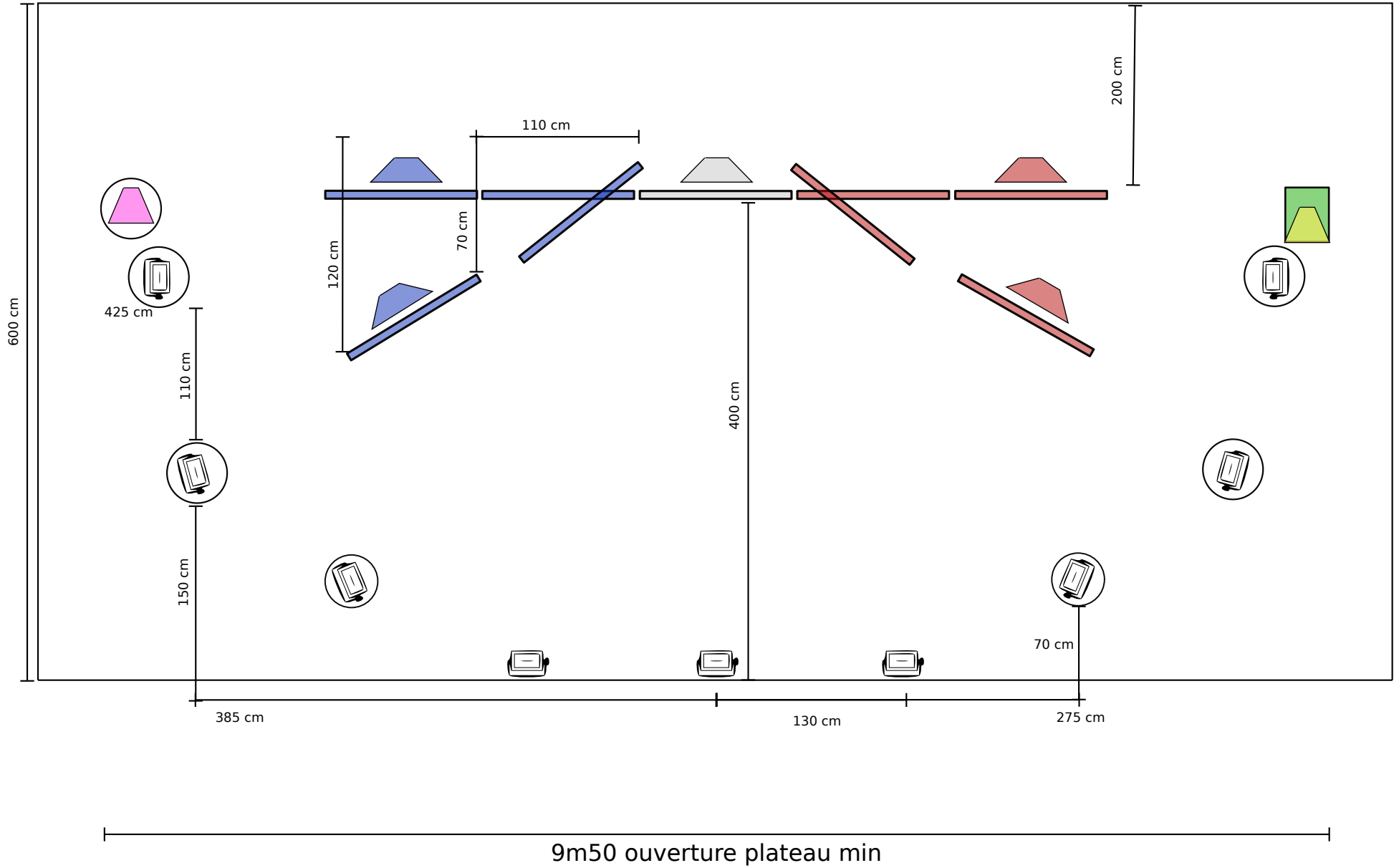
### Visuel Montage Technique - Germinal -



# Annexe 2

## Plan de scène

- Germinal -



1m